



Pac-t

Bovenste rij v.l.n.r.: Maria van Lith, Brigit Appeldoorn, Hanny Wagemakers, Anne-Marie Schaffels.
Onderste rij v.l.n.r.: Loek van Riel, Pauline Willems, Michel Cloosterman.

Wie is Pac-t?

Pac-t is een samenwerking van zeven deskundige en enthousiaste adviseurs op het gebied van personeelsadvies en loopbaanbegeleiding. Zelfstandige ondernemers die hun sporen verdiend hebben in de praktijk en elkaar in deze samenwerking versterken en aanvullen. Zij hebben hun kennis en ervaring gebundeld en bieden het MKB en grotere werkgevers een waaier aan gerichte dienstverlening.

Wat maakt Pac-t effectief en onderscheidend?

- Onze adviseurs zijn zelf allemaal ook ondernemer, spreken de taal van de ondernemer en kennen uw problematiek.
- De klant staat centraal en elke opdracht is maatwerk!
- Continuïteit en flexibiliteit in de dienstverlening.
- Onze adviseurs kunnen individueel ondersteuning bieden bij kleine opdrachten maar ook collectief bij grote en complexe projecten.

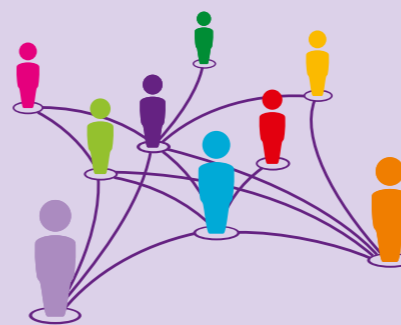
Interesse in de Pac-t **KRACHT**peiling voor uw bedrijf? Neem dan contact met ons op! Mail: info@pac-t.nl of Bel: 0412-657532

Postadres :
Tilderstraat 15
5343 NJ Oss

T: 0412-657532
E: info@pac-t.nl
I: www.pac-t.nl

KvK: 52 99 28 29
Rabobank: 1377.40.670
BTW: NL8507.00.486.B.01.1300

Pac-t 
personeelsadvies en loopbaanbegeleiding



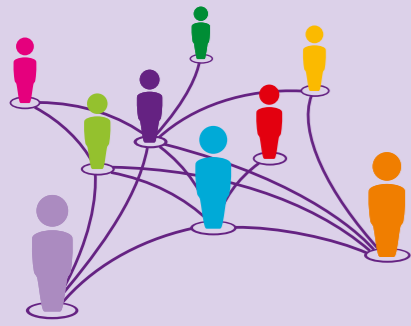
Pac-t **KRACHT**peiling

- **Interactief en Leuk**
- **Respons 90 procent**
- **Maatwerk**
- **Representatief**
- **Direct resultaat**



De Pac-t
KRACHTpeiling
houdt ook uw
bedrijf op koers!

De Pac-t Krachtpeiling peilt de betrokkenheid en de inzetbaarheid van uw medewerkers en biedt een betrouwbare springplank voor koersbepaling en resultaatgroei.



Krachtpeiling

De Pac-t Krachtpeiling is een innovatieve onderzoeksmethode die met een opmerkelijk hoge respons de betrokkenheid en inzetbaarheid van medewerkers in een bedrijf weet te peilen.

Responscijfers

Responscijfers van ruim boven de 90 procent maken dat het onderzoek een solide representativiteit biedt. En dus een betrouwbaar beeld biedt bij het meten van de resultaten van bestaand beleid. Tegelijk biedt de Pac-t Krachtpeiling realistische aanknopingspunten voor toekomstig beleid.

Real time interactie

De hoge respons bereiken wij als Pac-t door een uitgekende onderzoeksoepzet te koppelen aan het gebruik van digitale stemkastjes. Dat maakt real time interactie met de respondenten mogelijk. De uitkomsten van een vraag kunnen we direct laten zien aan de deelnemers. Tussen de digitale vragen door stellen we goed getimede en relevante open vragen, die een discussie of gesprek oproepen. Deze zijn vooraf afgestemd met uw bedrijf om optimaal aan te kunnen sluiten bij actuele on-

derwerpen. Onze adviseurs leggen de waardevolle feedback direct vast.

Vrije informatie-uitwisseling

De Pac-t Krachtpeiling voor uw bedrijf bestaat uit een afgewogen aantal sessies van circa een uur met groepen van ongeveer 15 medewerkers. De groepen worden in overleg met u zorgvuldig samengesteld. Dat biedt de deelnemers zo veel mogelijk vrijheid bij het beantwoorden van de vragen. Tijdens de sessies werkt de rest van uw bedrijf ongestoord verder. Het gebruik van de stemkastjes nodigt uit tot actieve betrokkenheid bij het onderzoek. In combinatie met de discussies ontstaat al snel een open en levendige sfeer die veel ruimte biedt aan een vrije uitwisseling van informatie.

Ook weten hoe de Pac-t **KRACHT**peiling uw bedrijf vooruit kan helpen?

Neem dan contact met ons op!

info@pac-t.nl
0412-657532

Deze methode van mening peilen is ook inzetbaar als interactieve ondersteuning bij andere typen bijeenkomsten, zoals:

- **klantenonderzoek**
- **evaluatie van bepaald thema of project**
- **onderdeel teambuilding (evt. met quiz)**
- **verkenning meerjarenbeleidsplan**
- **het bepalen van voorkennis van bepaald onderwerp**
- **terugkoppeling: feedback geven over het college/de docent**

Neem contact met ons op om te kijken hoe de Pac-t Krachtpeiling uw bedrijf vooruit kan helpen!

De Pac-t **KRACHT**peiling werkt ook voor de firma Acket



Vic Acket



Tom Acket

Hoe heeft Acket Drukkerij en Kartonnage in Oss de toepassing van de Pac-t Krachtpeiling ervaren? Directieleden Vic en Tom Acket geven hun indrukken weer:

“Acket Drukkerij Kartonnage heeft als Hofleverancier een mooie en lange geschiedenis in de Nederlandse vouwkartonnage industrie. Daar zijn we trots op, en het is onze ambitie om onze toonaangevende positie te behouden en te versterken. Maar hoe ontwikkel je beleid dat de organisatie in staat stelt adequaat in te spelen op de toekomst? En hoe houd je werk en bedrijf uitdagend voor je medewerkers?”

Ongekend hoge respons

“Het is hier dat Pac-t met effectief advies gekomen is. Hun alternatieve aanpak van het medewerkerstevredenheidsonderzoek leverde een ongekende en zeer welkome respons van ruim 90 procent op. Toen we hoorden dat 72 procent van onze mensen zich thuis voelen bij Acket, wisten we dat wij een betrouwbaar kompas voor verdere beleidsontwikkeling hadden.”

Gesloten en open vragen

“In de Pac-t Krachtpeiling doorliepen zorgvuldig samengestelde groepen een serie vragen, die ze met stemkastjes konden beantwoorden. Waar Pac-t aanleiding zag, gingen ze dieper in op de gegeven antwoorden. Daarmee haalden ze een schat aan extra informatie boven water.”

Vrijelijk mee discussiëren

“Het gebruik van de stemkastjes bevorderde dat de mensen makkelijk ‘los’ kwamen. Werd er over een vraag doorgediscussieerd, dan gaven zij makkelijker hun mening. Door de groepssamenstelling werden de vaste afdelingsstructuren doorbroken. Leidinggevendenden zaten niet in de groepen, waardoor de medewerkers zich vrijer voelden.”

Aparte diepte-interviews MT

“In het parallel gehouden onderzoek onder het MT heeft Pac-t in kaart gebracht hoe aansturing en beoordeling functioneren. In dat kader is onderzocht hoe medewerkers hun taken uitvoeren en hun resultaten bereiken. Dat biedt aanvullende aanknopingspunten voor verbetering of verandering.”

Koppelen

“Deze informatie is voor ons van groot belang om de ontwikkeling van de medewerkers voortdurend in overeenstemming te houden met de veranderende organisatie. We hebben nu een betrouwbare nulmeting. We gaan nu onze functieomschrijvingen en functioneringsgesprekken verbeteren. Zo blijven we in topvorm om onze toonaangevende marktpositie vast te houden.”